

Invesco FTSE All-World UCITS ETF

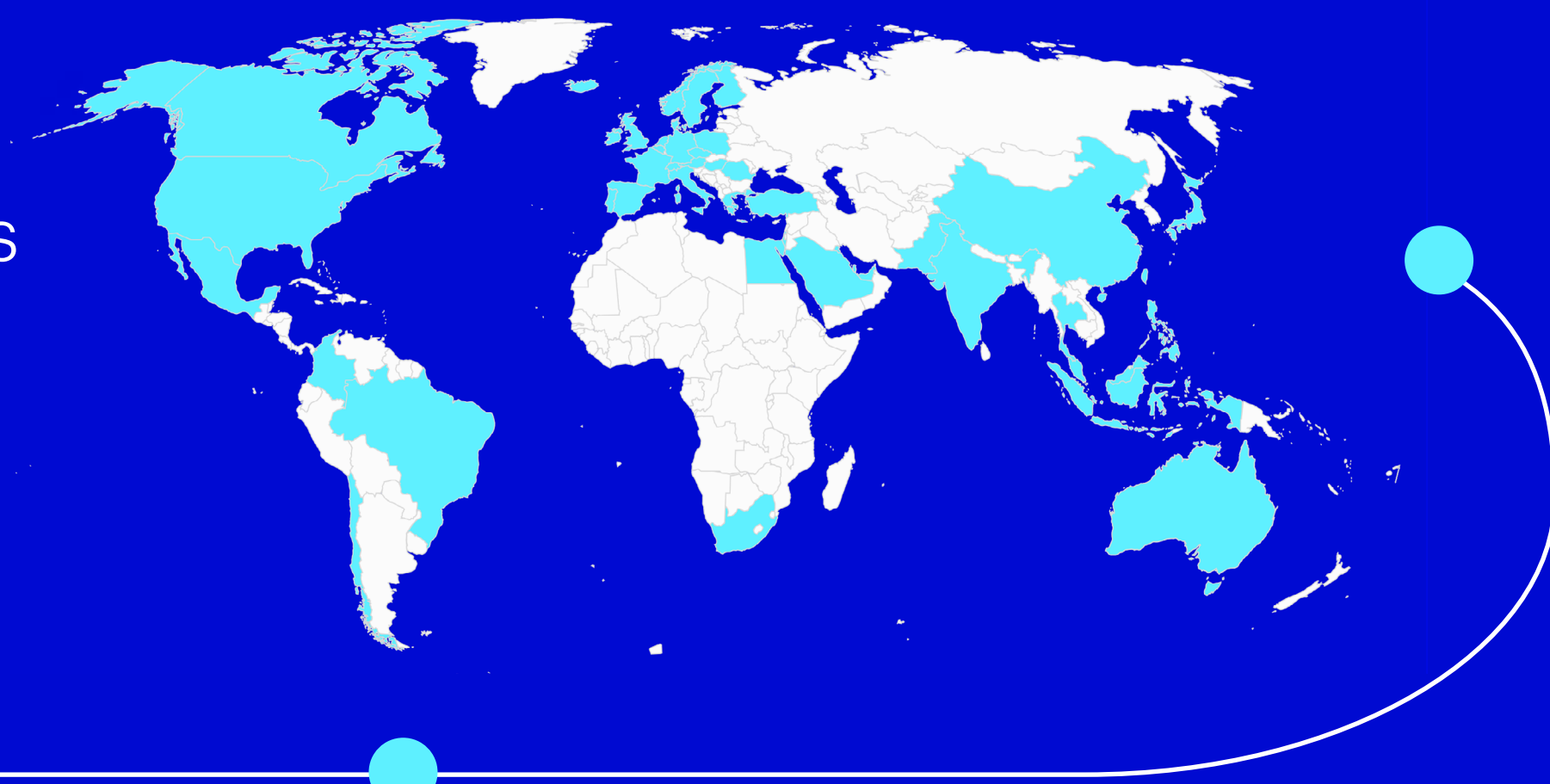
Deze marketingcommunicatie is bedoeld voor gebruik in het Nederland.

Beleggers dienen de juridische documenten te lezen alvorens te beleggen. De waarde van beleggingen en eventuele inkomsten zullen fluctueren (dit kan deels het gevolg zijn van wisselkoersschommelingen) en het is mogelijk dat beleggers niet het volledige belegde bedrag terugkrijgen. Aangezien een groot deel van dit fonds wordt belegd in minder ontwikkelde landen, dienen beleggers bereid te zijn een hoger risico te aanvaarden dan voor een ETF die alleen in ontwikkelde markten belegt. Zie andere risico's hieronder.

Wereldwijde aandelen, zo simpel is het

Als u belegt in onze Invesco FTSE All-World UCITS ETF, krijgt u blootstelling aan:

- Meer dan **4000** bedrijven
- In **49** ontwikkelde en opkomende landen
- Voor slechts **0,15%*** per jaar
- In **1** eenvoudige, goedkope ETF

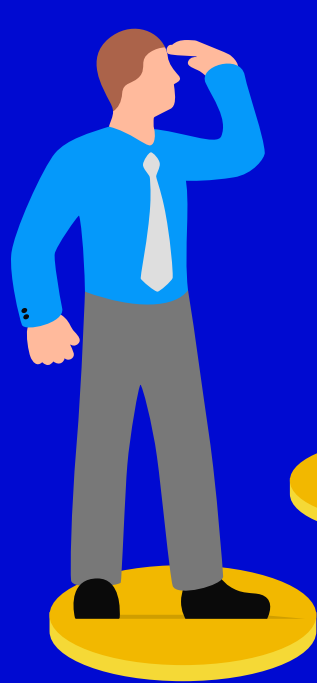


Groei op lange termijn

Beleggen in aandelen is een van de meest succesvolle manieren geweest om groei op lange termijn te genereren. Dat is belangrijk als u spaart voor de toekomst. Het is echter essentieel om te begrijpen dat er geen garanties zijn, aandelen kunnen zowel dalen als stijgen.

De kracht van diversificatie

Op zoek naar blootstelling aan meer gevestigde bedrijven met stabielere groeipatronen? Of bedrijven met het potentieel voor hogere groeimogelijkheden? Door ontwikkelde en opkomende markten te combineren, krijgt u het beste van twee werelden.



Laagdrempelig beleggen

Hoewel er geen garanties zijn over de toekomstige prestaties van de aandelenmarkt, is de impact van de kosten van een ETF gemakkelijker te zien. Daarom is het verstandig om te kiezen voor een ETF met lage kosten. Het is tenslotte uw geld dat u investeert. Je moet er zoveel mogelijk van kunnen behouden.



Wil je beleggen?

Als u nieuw bent bij ETF's en niet zeker weet hoe u moet beleggen, zou doorgaans kopen en verkopen via een online handel platform, effectenmakelaar of financieel adviseur.

Bezoek etf.invesco.com voor meer informatie over onze Invesco FTSE All-World UCITS ETF en ons assortiment ETF's.

Een belegging in dit fonds is een verwerving van deelbewijzen in een passief beheerd, indexvolgend fonds in plaats van in de onderliggende activa die eigendom zijn van het fonds.

Andere beleggingsrisico's

Raadpleeg de juridische documenten voor volledige informatie over risico's. Het Fonds kan worden blootgesteld aan het risico dat de lener zijn verplichting om de effecten aan het einde van de uitleenperiode terug te geven, niet nakomt en dat hij het verstrekte onderpand niet kan verkopen als de lener in gebreke blijft. De waarde van aandelen en aan aandelen gerelateerde effecten kan worden beïnvloed door een aantal factoren, waaronder de activiteiten en resultaten van de emittent en algemene en regionale economische en marktomstandigheden. Dit kan leiden tot schommelingen in de waarde van het Fonds. Het Fonds kan Stock Connect gebruiken om toegang te krijgen tot Chinese A-aandelen die op het vasteland van China worden verhandeld. Dit kan resulteren in extra liquiditeitsrisico's en operationele risico's, waaronder afwikkelings- en wanbetalingsrisico's, regelgevingsrisico's en systeemfalenrisico's

*De lopende kosten zijn inclusief beheervergoeding, bewaar- en administratiekosten, maar exclusief transactiekosten zoals swapkosten. De kosten kunnen stijgen of dalen als gevolg van valuta- en wisselkoersschommelingen. Raadpleeg de juridische documenten voor meer informatie over de kosten.

Belangrijke gegevens

Invesco FTSE All-World UCITS ETF is een subfonds van Invesco Markets II plc en is geregistreerd bij de Autoriteit Financiële Markten (AFM). Het Fonds streeft ernaar het rendement van de FTSE All-World Index te volgen.

Gegevens per 31 mei 2023, tenzij anders vermeld.

Dit is marketingmateriaal en geen financieel advies. Het is niet bedoeld als aanbeveling om een bepaalde activaklasse, effect of strategie te kopen of verkopen. Regelgevingsvereisten die onpartijdigheid van beleggingsaanbevelingen/beleggingsstrategieën vereisen, zijn daarom niet van toepassing, evenmin als een verbod om vóór publicatie te handelen. Opvattingen en meningen zijn gebaseerd op de huidige marktomstandigheden en kunnen worden gewijzigd.

Deze ETF is UCITS-geregistreerd. De deelbewijzen/aandelen van UCITS ETF die op de secundaire markt zijn gekocht, kunnen doorgaans niet rechtstreeks aan UCITS ETF worden terugverkocht. Beleggers moeten deelbewijzen / aandelen kopen en verkopen op een secundaire markt met de hulp van een tussenpersoon (bij effectenmakelaar) en hiervoor kunnen kosten in rekening worden gebracht. Bovendien kunnen beleggers meer betalen dan de huidige intrinsieke waarde bij aankoop van deelbewijzen/aandelen en mogelijk minder dan de huidige intrinsieke waarde ontvangen bij verkoop.

Dit is marketingcommunicatie. Voor meer informatie over onze fondsen en de relevante risico's verwijzen wij u naar de aandelenklasse-specifieke Kerninformatie Documenten/Essentiële Beleggersinformatie Documenten (beschikbaar in de lokale taal), de financiële overzichten en het Prospectus, beschikbaar op www.invesco.eu. Een samenvatting van de rechten van beleggers is beschikbaar in het Engels op www.investcomanagementcompany.nl. De beheermaatschappij kan marketingovereenkomsten beëindigen.

Index: Het Invesco FTSE All-World UCITS ETF (het Fonds) is uitsluitend ontwikkeld door Invesco. Het Fonds is geen op enigerlei wijze verbonden met of gesponsord, onderschreven, verkocht of gepromoot door de London Stock Exchange Group plc en haar groepsondernemingen (gezamenlijk de "LSE Group"). FTSE Russell is een handelsnaam van een deel van de LSE Group bedrijven. Alle rechten op de FTSE All-World Index (de "Index") berusten bij de betreffende LSE Group-onderneming die is eigenaar van de index. FTSE®, ICB® zijn handelsmerken van het relevante LSE Group-bedrijf en worden gebruikt door andere LSE's Groepsmaatschappij onder licentie. De Index wordt berekend door of namens FTSE International Limited of zijn dochteronderneming, makelaar of partner. De LSE Group aanvaardt geen enkele aansprakelijkheid jegens wie dan ook die voortvloeit uit (a) het gebruik van, vertrouwen op of enige fout in de Index of (b) belegging in of werking van het Fonds. De LSE Group maakt nee claim, voorspelling, garantie of verklaring, hetzij met betrekking tot de te behalen resultaten van het Fonds, hetzij met betrekking tot de geschiktheid van de Index voor het doel waarvoor deze door Invesco wordt gebruikt.

Uitgegeven door Invesco Investment Management Limited, Ground Floor, 2 Cumberland Place, Fenian Street, Dublin 2, Ierland.



Meer informatie

Jolien Brouwer
ETF Sales Manager Benelux

E-mail naar invescocrmbenelux@invesco.com

Vinoly Building
Claude Debussylaan 26
1082 MD Amsterdam