

Eine bessere, nachhaltigere Zukunft

Mit unseren ESG-Produkten können Sie Ihren Werten entsprechend anlegen

Q1 2022



Interaktiv erleben

Ein Desktop mit Adobe Acrobat ermöglicht ein intensiveres, interaktives Leseerlebnis.

Der Weg in eine nachhaltige Zukunft

Wir alle müssen einen Beitrag für eine nachhaltige Zukunft leisten. Unsere Kunden, Gemeinschaften, Stakeholder und wir selbst legen viel Wert darauf.

Eine bessere Zukunft erreichen wir nur durch zielorientierte Maßnahmen. Das Thema ist jedoch überaus komplex und erfordert einen durchdachten Ansatz. ESG-Investments sind ein Weg – kein Ziel.



Jeder Mensch hat andere Vorstellungen von ESG



ESG umfasst vielerlei ökologische und soziale Themen und Überlegungen



Vorschriften und Standards sowie Ratings und Kennzahlen verändern sich schnell



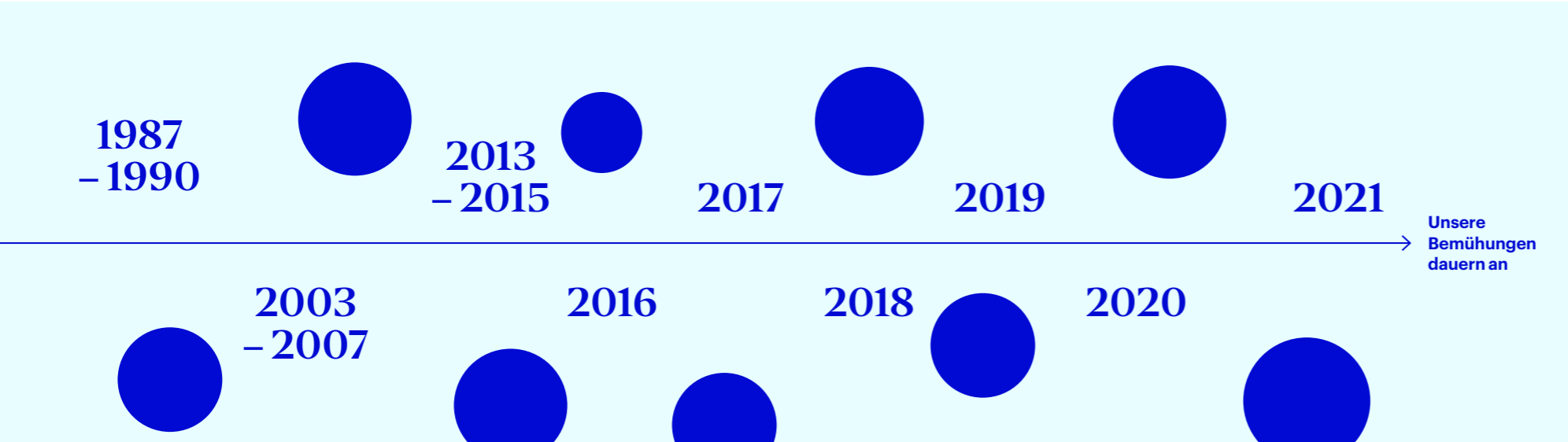
Das Angebot an ESG-Produkten nimmt zu, sodass ESG-Vorreiter immer schwieriger von der Masse zu unterscheiden sind



ESG-Investments sind unglaublich vielschichtig und werfen schwierige Abwägungen auf

Unsere ESG-Tradition

Wir finden Lösungen, damit unsere Investoren ihre ESG-Ziele leichter in ihren Portfolios umsetzen können. Unser sorgfältiger und detailorientierter ESG-Ansatz setzt auf Perspektivenvielfalt. Wir sind uns auch im Klaren, welche Verantwortung wir selbst für die Branche und die Gesellschaft tragen. Dieser Überblick zeigt, wie sich diese Tradition in den letzten 35 Jahren entwickelt hat.



Details zu unserer ESG-Tradition sehen Sie, wenn Sie den Mauszeiger über die Punkte bei den Zeiträumen bewegen.

Invesco hat sein erstes ESG-Produkt 1987 aufgelegt. Unsere Bemühungen dauern an.

Hinweise auf Rankings, Ratings oder Auszeichnungen bieten keine Garantie für künftige Wertentwicklungen.

ESG aus allen Perspektiven

ESG bietet keine Patentlösung, wie oder wo Sie anlegen sollten. Deshalb prüfen wir mehrere Perspektiven und bieten vielfältige Kompetenzen und Produkte. Dadurch können Sie den Ansatz wählen, der Ihren Prioritäten am besten entspricht.



Lesen Sie unseren jüngsten
**Investment
Stewardship
Jahresreport**



Unsere Investoren- und ESG-Expertenteams erstellen sorgfältige Unternehmensanalysen aus vielfältigen Perspektiven und berücksichtigen auch Vorschriften sowie das Branchenumfeld. Das ergibt ein umfassendes Bild der finanziellen Entwicklung und der ESG-Wirkung.

Wir nutzen diese Erkenntnisse für unsere ESG ETFs und aktiv verwalteten Fonds, darunter neu aufgelegte Artikel-9-Fonds und zusätzliche Lösungen, die wir gerade erarbeiten. Zudem entwickeln wir ständig innovative Lösungen und Produkte, damit unsere Kunden durch eigene Anlagevehikel gemäß ihren ESG-Werten investieren können.



Aktive Eigentümerverantwortung

2020: ESG-Engagement bei über 2.200 Unternehmen, HV-Abstimmungen bei 10.000 Unternehmen pro Jahr¹



Rating A+

Für „Strategie und Governance“ (PRI²: Assessment Report für Invesco Ltd 2017, 2018, 2019, 2020)



Verlässlicher Partner

ESG-Engagement durch Branchenverbände und politische Eingaben



ESG Intel

Eine selbst entwickelte Plattform liefert umfangreiche und transparente ESG-Einblicke zu Unternehmen

¹ Abstimmungsstatistiken von Invesco, 1. Januar 2019 bis 31. Dezember 2019. ESG-Team von Invesco, Stand: März 2020.

² PRI – Principles for Responsible Investment (von den Vereinten Nationen unterstützt).

Unser Bekenntnis zu ESG schafft Mehrwert für unsere Kunden



Bekenntnis zu ESG-Investments und sozialer Unternehmensverantwortung

Wir sind von Transparenz überzeugt und prüfen unser eigenes Bekenntnis zu ESG-Investments und sozialer Verantwortung sehr genau. Deshalb entwickeln wir unsere Investment- und Unternehmensberichterstattung ständig weiter. Zudem orientiert sich unser jährlicher Global Investment ESG Stewardshipreport an einem führenden Standard.

Der Klimawandel ist ein wichtiger Schwerpunkt für uns und unsere Kunden. Deshalb unterstützen wir auch die Task Force on Climate-related Financial Disclosures, die UN PRI und Net Zero.



Unternehmensweite ESG-Integration

Wir wollen ESG-Erwägungen bei all unseren Investmentressourcen und zugrunde liegenden Prozessen berücksichtigen. Unsere Arbeit basiert auf disziplinierten Analysen und einem kontinuierlichen Dialog mit Unternehmen, die wir durch unseren Einfluss zu einem positiven Wandel anspornen.



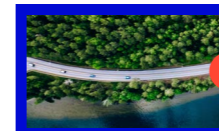
Einzigartig umfassende ESG-Ressourcen

Dank unserer einzigartigen Ressourcen können wir Produkte entwickeln, durch die unsere Kunden ihre ESG-Werte umsetzen können – durch aktive, passive, Aktien-, Anleihen-, Immobilien-, Multi-Faktor- und andere Anlagen. Damit stehen Anlegern jetzt vielfältige Instrumente zur Verfügung, um von der Dekarbonisierung zu profitieren. Wir bieten ein ständig wachsendes Angebot an ETFs und aktiven Produkten, darunter Instrumente für Anlagen in saubere Energie und Paris Aligned Benchmarks sowie Produkte gemäß Artikel 9.



Perspektivenvielfalt

Wir setzen auf Weiterbildung und Denkanstöße zu ESG. Dazu zählen auch soziale Gerechtigkeit und der Klimawandel. Dabei lassen wir viele Perspektiven und Meinungen einfließen – um Einblicke, Erkenntnisse und Ideen zu vermitteln. Dadurch können Sie Ihre Werte zum Ausdruck bringen, einen dauerhaften positiven Wandel vorantreiben und einen Beitrag zu einer nachhaltigen Zukunft leisten.



[Hier erfahren Sie mehr über nachhaltiges Investieren bei Invesco](#)



Marty Flanagan
President und Chief
Executive Officer



Wir betrachten ESG-Anlagen als essenziellen Aspekt eines nachhaltigen Zukunftsansatzes. Unseres Erachtens leisten sie einen wichtigen Beitrag, damit die Investmentbranche Mehrwert schaffen kann. Dabei gehen wir weit über die funktionale Ebene hinaus: Wir berücksichtigen ESG-Aspekte bei unserem gesamten Handeln, damit unsere Kunden ihren Werten entsprechend investieren können.

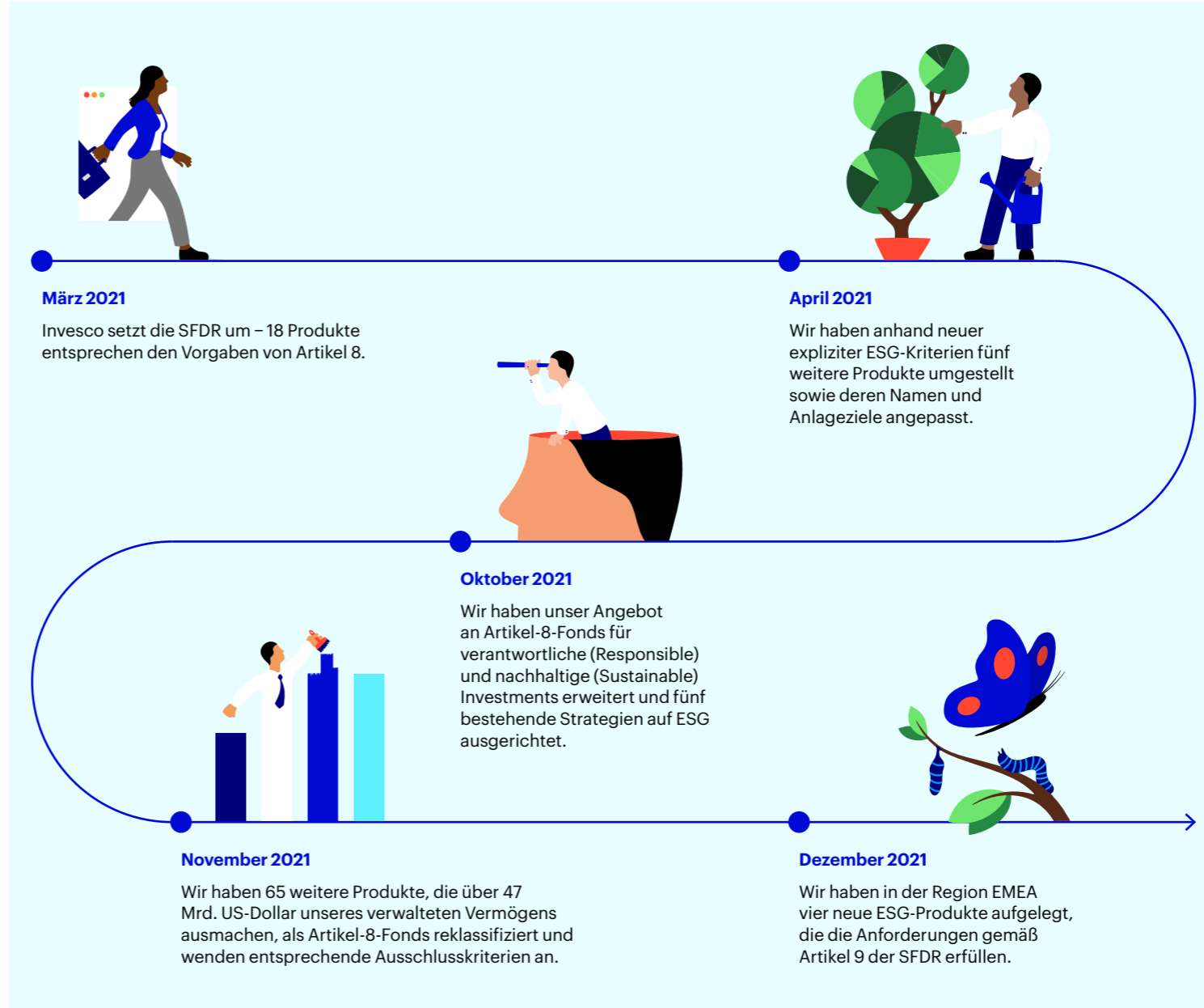
Fallstudie

Umsetzung der SFDR in EMEA und unser wachsendes Produktangebot für nachhaltige Anlagen

Invesco begrüßte im März 2021 die Einführung der EU-Verordnung über nachhaltigkeitsbezogene Offenlegungspflichten im Finanzdienstleistungssektor (Sustainable Finance Disclosure Regulation, SFDR). Sie soll die Nachhaltigkeitsberichterstattung standardisieren, sodass institutionelle Kunden und Privatanleger die Nachhaltigkeitseigenschaften von Investmentprodukten verstehen, vergleichen und kontrollieren können. Wie der Name der Verordnung ausdrückt, soll sie die Kriterien transparenter machen, die die Produkte erfüllen – indem sie nach ihrem Nachhaltigkeitsprofil eingeteilt werden.

Deshalb haben wir alle in den Anwendungsbereich fallenden Produkte gemäß SFDR klassifiziert. Zudem haben wir im Laufe des Jahres die Methodik unseres Produktangebots geprüft, um auch weiterhin die sich wandelnden Anforderungen unserer Kunden zu erfüllen. Das ist aber nur der Anfang. Wir wollen unseren Kunden weitere Produkte gemäß Artikel 8 und Artikel 9 bieten. Deshalb prüfen wir ständig unser gesamtes Produktangebot.

Vor dem Hintergrund der SFDR ist es unser Ziel, ESG fest in alle unsere Investmentstrategien zu integrieren. Diese Meilensteine zeigen, dass wir unser Angebot an ESG-Lösungen ständig ausweiten, um die aktuellen und sich verändernden Kundenanforderungen und Vorschriften zu erfüllen. Nachhaltiges Investieren wird eine immer entscheidendere Voraussetzung für die von uns angestrebte erstklassige Entwicklung von Investments. Wir freuen uns darauf, weiter gemeinsam mit unseren Kunden darauf hinzuarbeiten.



Unsere ESG-Lösungen

Wir bieten ESG-Produkte mit unterschiedlichen ESG-Ansätzen und -Prozessen in vier Kategorien.



Mehr erfahren

Besuchen Sie unsere [Website](#), um mehr über unsere ESG-Anlageideen und -strategien zu erfahren.



Screened (Ausschluss)

Ansatz: Ausschluss von Sektoren oder Unternehmen zur Risikosenkung oder besseren Zielausrichtung

Prozess

- ESG-Integration
- Mindestausschlüsse (z. B. nach Artikel 8) oder kundenspezifische Ausschlusslisten

Beispiele

Ausschluss von Agrarrohstoffen

- Invesco Balanced-Risk Allocation Strategie
- Invesco Global Targeted Returns Select Strategie

Anzahl Fonds:
69

Responsible

Ansatz: Bewusste Vermeidung von Unternehmen oder Branchen aufgrund ihres ESG-Profiles

Prozess

- ESG-Integration
- Mindestausschlüsse
- Erweiterte Ausschlüsse (z. B. 0 % konventionelle Energie)
- Positive Allokation (z. B. Verzicht auf die schwächsten 30 % der Unternehmen des Anlageuniversums gemessen am ESG-Score)

Beispiele

Stärker einschränkende Vorauswahl bei Sektoren mit Energiebezug (ggü. Produkten mit traditioneller Vorauswahl) und Einschränkungen zu weiteren Sektoren wie Glücksspiel, Erwachsenenunterhaltung, Tabak etc. Ausschluss eines Teils des Anlageuniversums aufgrund niedrigerer ESG-Scores

- Invesco Responsible Japanese Equity Value Discovery Strategie
- Invesco Responsible Emerging Markets Innovators Strategie

Anzahl Fonds:
26

Sustainable

Ansatz: Bewusste Auswahl von Unternehmen oder Branchen aufgrund ihres ESG-Profiles und Optimierung, um eine erklärte nachhaltige Wirkung zu erzielen

Prozess

- ESG-Integration
- Mindestausschlüsse
- Erweiterte Ausschlüsse (optional)
- Positive Allokation (optional)
- Best-in-Class, um ein erklärtes Ziel/bestimmte Leistungsindikatoren zu erreichen (z. B. einen besseren ESG- oder CO₂-Score als die Benchmark, thematischer Ansatz)

Beispiele

Konzentration auf ökologische Themen mit stärker einschränkender Vorauswahl bei Sektoren mit Energiebezug (ggü. Produkten mit traditioneller Vorauswahl). Best-in-Class-Ansatz, um Emittenten zu wählen, die zur Dekarbonisierung beitragen

- Invesco Quantitative Strategies Europe Low Volatility Strategie
- Invesco Quantitative Strategies Global Low Volatility Strategie

Anzahl Fonds:
15

Impact Investing

Ansatz: Umfasst das Ziel, eine gewollte, messbare und positive soziale oder ökologische Wirkung zu entfalten, und legt darauf mehr Wert als auf finanzielle Ziele

Prozess

- Kann je nach Wirkungsorientierung variieren



Aktive ESG-Produkte von Invesco

Aktuelle und geplante Produkte

Invesco (Lux)-SICAV, sofern nicht anders angegeben

- Aktien
- Anleihen
- Allokation

* Auflegung 2022

Thematisch		Global Real Assets		Energy Transition	ECO Bond	Net Zero Global Investment Grade Corporate*	Produkt-palette Net Zero Buy & Maintain range (Invesco RAIF)*
Kernanlagen Weit gefasste Zielgruppe		 <p>Nur für professionelle Anleger in der Schweiz Auf unserer Schweizer Website finden Sie eine vollständige Übersicht über unser Produktangebot, einschließlich anderer Multi-Asset-ESG-Strategien.</p>				Quantitative Strategien Pan Euro, US, EM, Global	Quantitative Strategien Allokation
Spezialstrategien		EM Innovators	Responsible EMI	Produktpalette Senior Loans US, Euro, Global (Zodiac)	Global High Income*	Multi Sector Credit*	China Bond*
ESG-Berücksichtigung, aber nicht als ESG-Produkt beworben	Über 60 Fonds Aktien, Anleihen und Allokation (nicht als ESG-Produkt beworben)						
	Ausschluss	Responsible		Sustainable			

ESG ETFs von Invesco

Berücksichtigung von ESG-Risiken und -Chancen in Ihrem Portfolio.
Erfahren Sie mehr auf unserer [Website](#).

Alternativen für ein Kernportfolio

Weit gefasste ESG-Integration

Ähnliche Risiko-Ertrags-Profile wie wichtige Benchmarks, jedoch mit maßgeblichem ESG-„Tilting“ oder entsprechenden Zielen

MSCI ESG Universal Screened

- Weltweit
- USA
- Europa
- EWU
- Europa ohne Großbritannien
- Japan
- Asien-Pazifik ohne Japan
- Schwellenländer

S&P 500 ESG

Nasdaq 100 ESG

FTSE All Shares

ESG-Anleihenstrategien

- Investmentgrade, USD und GBP
- High-Yield-Anleihen, USD

An den Pariser
Klimazielen ausgerichtet
(„Paris-aligned“)
für klimabewusste Anleger

MSCI ESG Climate Paris Aligned

- Weltweit
- Europa
- USA
- Japan
- Schwellenländer

Spezifischer ESG-Fokus

Thematisch

Ausschließlicher Fokus auf ein
bestimmtes ESG-Thema

Global Clean Energy

Solar Energy

Spezialstrategien

IQS ESG Global Multi-factor

Catholic Principles Europe

DJ Islamic Developed Markets

Niedrige Gebühren: OCF ab 0,09 %

Laufende Gebühren (OCF): ab 0,30 %

Nachhaltiges Investieren für die Zukunft

ESG wird für unser Investmentangebot von maßgeblicher Bedeutung sein. Wir behaupten nicht, alle Antworten zu kennen, wollen aber eng mit unseren Kunden zusammenarbeiten. Wir wollen auf dem Weg in eine nachhaltigere Zukunft Lösungen entwickeln, die Ihre ESG-Anforderungen erfüllen.



Am Anfang stehen wertvolle Einblicke

Lesen Sie einige unserer Artikel über die Zukunft von ESG-Investments. Hier erfahren Sie, wie Sie Ihre ESG-Anlageziele leichter erreichen.

[Lesen Sie unsere Einblicke](#)



Unser Ansatz bei ESG-Investments

Erfahren Sie, wie wir ESG bei unseren Investmentaktivitäten berücksichtigen – um für künftige Generationen eine nachhaltigere Zukunft zu schaffen.

[Erfahren Sie mehr](#)

Wesentliche Risiken

Die vollständigen Informationen zu den Risiken erhalten Sie in den Verkaufsunterlagen. Der Wert einer Anlage und die Erträge hieraus können sowohl steigen als auch fallen und es ist möglich, dass Anleger den ursprünglich angelegten Betrag nicht zurückerhalten.

Das Fehlen gemeinsamer Standards kann zu unterschiedlichen Ansätzen bei der Festlegung und Erreichung von ESG-Zielen (ESG: Umwelt, Soziales und Unternehmensführung) führen. Darüber hinaus kann die Einhaltung der ESG-Kriterien dazu führen, dass der Fonds auf bestimmte Anlagemöglichkeiten verzichtet.

Invesco Global Targeted Returns Select Strategie:

Die Strategie wird zu Anlagezwecken in Derivate (komplexe Instrumente) investieren. Dies kann dazu führen, dass das Portfolio erheblich gehebelt ist und kann zu starken Wertschwankungen führen. Die Strategie kann in Schuldtitel investieren, die eine niedrigere Kreditqualität haben. Dies kann zu starken Wertschwankungen führen. Da ein Teil der Strategie Engagements in weniger entwickelten Ländern umfassen kann, sollten Sie darauf vorbereitet sein, starke Wertschwankungen hinzunehmen. Änderungen an Zinssätzen führen zu Wertschwankungen.

Invesco Balanced Risk Allocation Strategie:

Obwohl das Gesamtrisiko eines ausgewogenen Portfolios von Aktien und Schuldtiteln angestrebt wird, kann dies möglicherweise nicht erreicht werden. Die Strategie wird in erheblichem Umfang Finanzderivate für Anlagezwecke einsetzen. Dies kann dazu führen, dass das Portfolio erheblich gehebelt ist und kann zu starken Wertschwankungen führen. Die Strategie wird zur Diversifizierung des Risikos in Instrumenten, die mit einem Engagement in Rohstoffen verbunden sind, eingehen. Rohstoffe gelten allgemein als risikoreiche Anlagen und können zu großen Wertschwankungen führen.

Invesco Responsible Emerging Markets

Innovators Strategie:

Da ein großer Teil der Strategie in Schwellenländer investiert wird, sollten Sie bereit sein, erhebliche Wertschwankungen der Strategie in Kauf zu nehmen. Die Strategie kann in bestimmte Wertpapiere investieren, die in China notiert sind, was erhebliche regulatorische Beschränkungen mit sich bringen kann, die sich auf die Liquidität und/oder die Wertentwicklung der Strategie auswirken können. Da die Strategie in kleine Unternehmen investiert sein kann, sollten Sie bereit sein, ein höheres Risiko zu akzeptieren als bei einer Strategie, die in größere Unternehmen investiert.

Invesco Responsible Japanese Equity Value

Discovery Strategie:

Die Strategie investiert in eine begrenzte Anzahl von Titeln und ist weniger diversifiziert, was zu starken Wertschwankungen führen kann.

Wichtige Informationen

Diese Marketing-Anzeige dient lediglich zu Diskussionszwecken und richtet sich ausschließlich an professionelle Anleger in Deutschland, Österreich und der Schweiz. Dieses Marketingdokument stellt keine Empfehlung dar, eine bestimmte Anlageklasse, Finanzinstrument oder Strategie, zu kaufen oder verkaufen. Das Dokument unterliegt nicht den regulatorischen Anforderungen, welche die Unvoreingenommenheit von Anlageempfehlungen/Anlagestrategieempfehlungen sowie das Verbot des Handels vor der Veröffentlichung der Anlageempfehlung/Anlagestrategieempfehlung vorschreiben.

Die in diesem Material dargestellten Prognosen und Meinungen sind subjektive Einschätzungen und Annahmen des Fondsmanagements oder deren Vertreter. Diese können sich jederzeit und ohne vorherige Ankündigung ändern. Es kann keine Zusicherung gegeben werden, dass die Prognosen wie vorhergesagt eintreten werden.

Herausgeber in Deutschland und Österreich ist Invesco Asset Management Deutschland GmbH, An der Welle 5, 60322 Frankfurt am Main, Deutschland. Herausgeber in der Schweiz ist Invesco Asset Management (Schweiz) AG, Talacker 34, 8001 Zürich, Schweiz.

EMEA 2228070/2022